

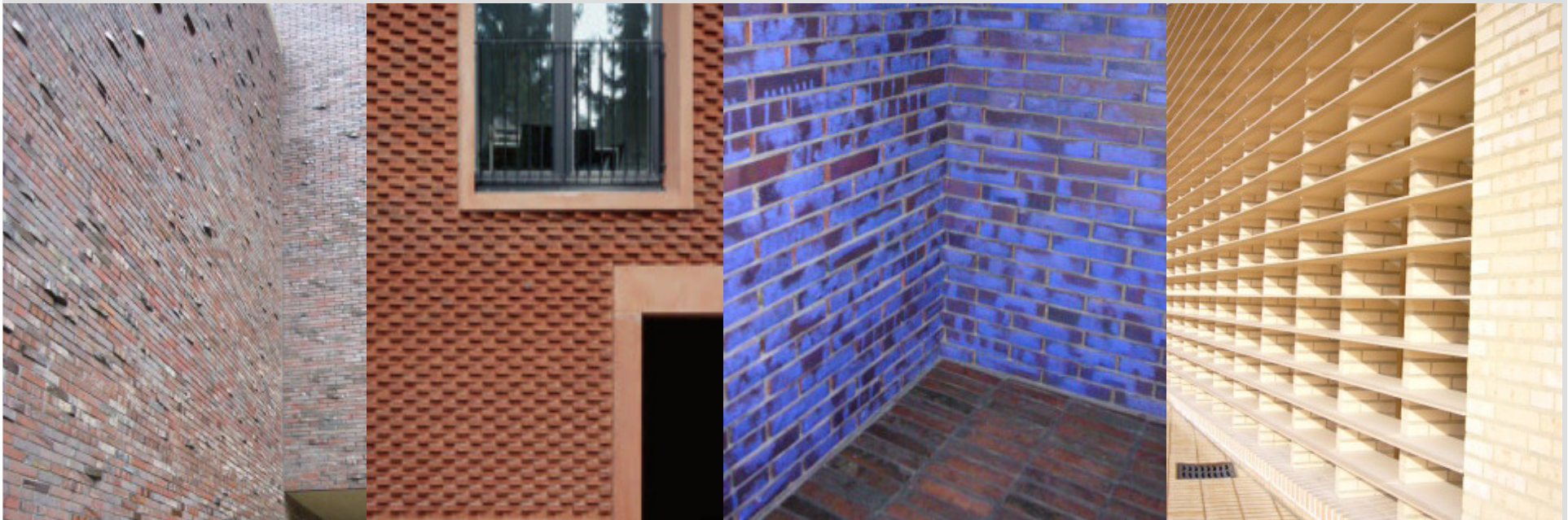


# ZIEGELARCHITEKTUR IN EUROPA

WIE BEGEISTERT MAN FÜR DAS BAUEN MIT ZIEGEL?

DIPL.-ING. ARCHITEKTIN WALTRAUD VOGLER GESCHÄFTSFÜHRERIN ZIEGEL ZENTRUM SÜD

## HEAVY CLAY DAY - CERAMITEC 2009



HOW CAN WE AROUSE ENTHUSIASM FOR BUILDING WITH BRICK?

## BRICK ARCHITECTURE IN EUROPE

**ZIEGEL**

Ziegel Zentrum Süd e.V.

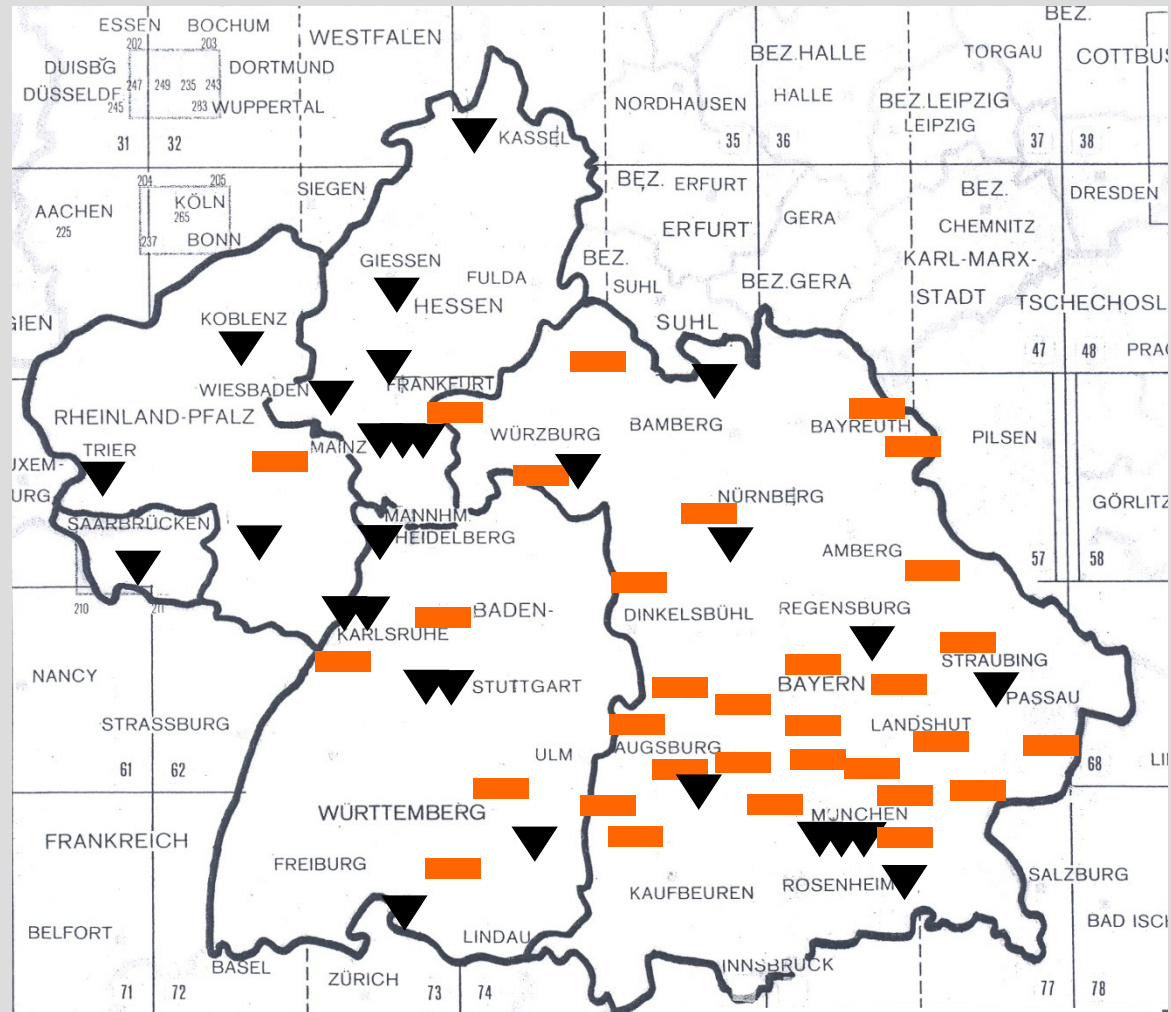
# SÜDDEUTSCHLAND - EINSATZGEBIET DES ZIEGEL ZENTRUM SÜD E.V.

## STATISTIK

Zusammenarbeit mit

- 28 Hochschulen in
- 5 Bundesländern

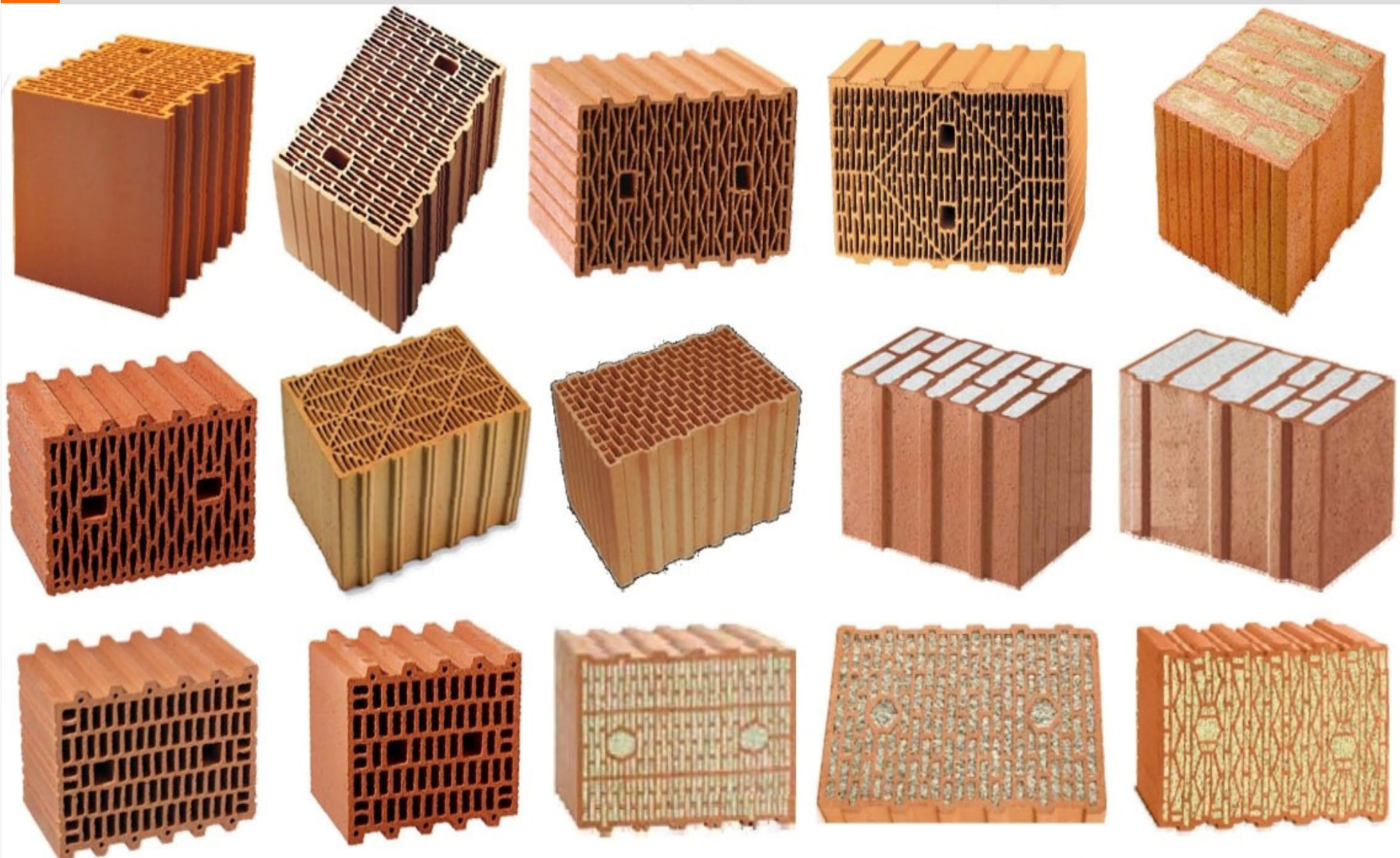
■ Mitgliedswerke  
▼ Hochschulen



# ZIEGELHERSTELLUNG + -PRODUKTE



# HOCHWÄRMEDÄMMENDE MAUERZIEGEL DER NEUESTEN GENERATION



# FÖRDERUNG IM HOCHSCHULBEREICH - WERKSBERESICHTIGUNGEN



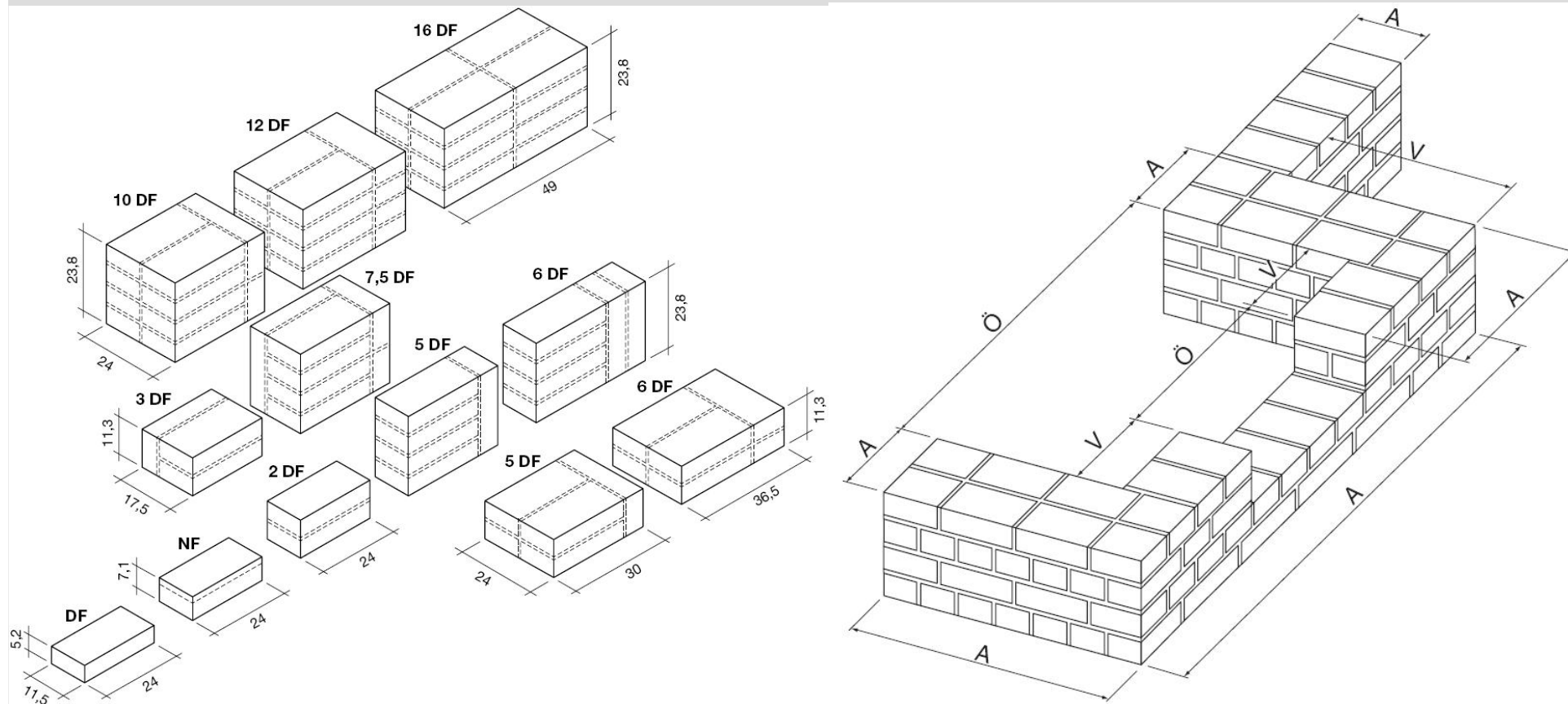
# FÖRDERUNG IM HOCHSCHULBEREICH – EXKURSIONEN, BESICHTIGUNGEN...



## FÖRDERUNG IM HOCHSCHULBEREICH – SEMINARE, TAGUNGEN...



## Maßordnungen im Hochbau nach DIN 4172





# FÖRDERUNG IM HOCHSCHULBEREICH – PROFESSOREN-TAGUNGEN

STUTTGART 2006 / KASSEL 2007

DARMSTADT 2008 / KONSTANZ 2009



GRUND- + HAUPTSCHULE, OSTFILDERN – LRO ARCHITEKTEN, STUTTGART  
HOCHZEITSTURM, DARMSTADT – JOSEPH MARIA OLBRICH, 1905



FÖRDERUNG IM HOCHSCHULBEREICH – PROFESSOREN-EXKURSIONEN  
KÖLN 2006 / HOLLAND 2007 DRESDEN 2008 / BELGIEN 2009



Hochwärmedämmende Ziegel der neuesten Generation

Hervorragender Wärmeschutz für das Niedrigenergiehaus, KfW-Effizienzhaus 70, KfW-Effizienzhaus 55

Homogen Monolithisch

Ökologisch

Behaglich

Schall- und Lärmschutz

$\lambda = 0,09$  [W/(mK)]

$\lambda = 0,07$  [W/(mK)]

Brandschutz

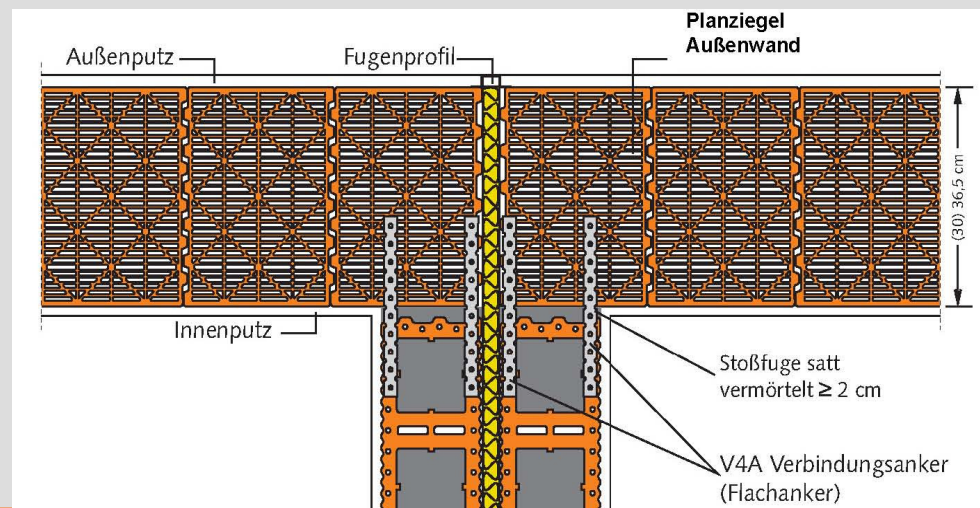
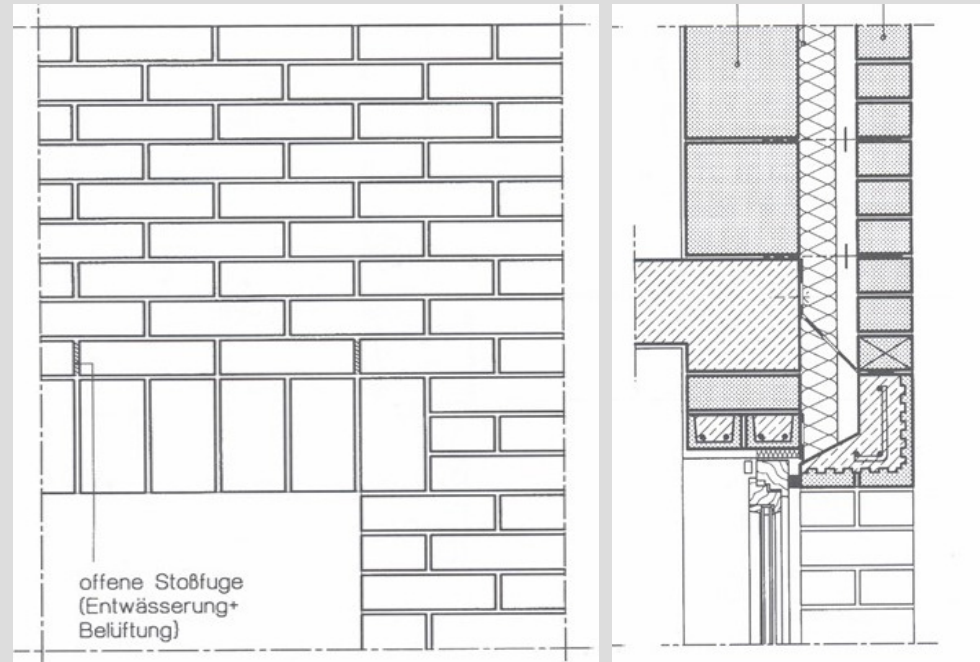
Wohngesund

Wirtschaftlich

Witterungsschutz

Wertbeständig

**ZIEGEL**  
LEXIKON  
MAUERWERK  
2010



# FÖRDERUNG IM HOCHSCHULBEREICH – FACHPUBLIKATIONEN

**ZIEGEL**  
Ziegel Zentrum Süd e.V.

PROFESSOREN-TAGUNG 2006

30. Juni/1. Juli 2006 in Stuttgart



EINE KOOPERATIONSVORANSTALTUNG MIT DER FAKULTÄT ARCHITEKTUR DER UNIVERSITÄT STUTTGART

**ZIEGEL**  
Ziegel Zentrum Süd e.V.

PROFESSOREN-TAGUNG 2007

22. + 23. Juni 2007 in Kassel



EINE KOOPERATIONSVORANSTALTUNG MIT DEM FACHBEREICH ARCHITEKTUR DER UNIVERSITÄT KASSEL

**ZIEGEL**  
Ziegel Zentrum Süd e.V.

PROFESSORENTAGUNG 2008

04. + 05. Juli  
in Darmstadt




EINE KOOPERATIONSVORANSTALTUNG MIT DEM INSTITUT FÜR MASSIVBAU DER TU DARMSTADT

**ZIEGEL**  
Ziegel Zentrum Süd e.V.

PROFESSOREN  
TAGUNG 2009

10. + 11.  
Juli in  
Karlsruhe






EINE KOOPERATIONSVORANSTALTUNG MIT DEM ARCHITEKTURBÜRO TU DARMSTADT UND TU KARLSRUHE

**ZIEGEL**  
Ziegel Zentrum Süd e.V.

PROFESSOREN-EXKURSION

21. September bis 24. September 2006  
28. September bis 01. Oktober 2006

**ZIEGEL**  
Ziegel Zentrum Süd e.V.

PROFESSOREN-EXKURSION

20. bis 23. September 2007  
27. bis 30. September 2007

IN DIE NIEDERLANDE

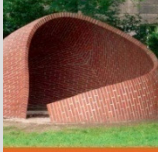






**ZIEGEL**  
Ziegel Zentrum Süd e.V.

PROFESSOREN-EXKURSION  
DRESDEN-LEIPZIG

25. bis 28. September 2008




**ZIEGEL**  
Ziegel Zentrum Süd e.V.

EINLADUNG

PROFESSOREN  
EXKURSION

24. bis 27. September 2009

**BELGIEN**

# HAUS ESTERS + HAUS LANGE, KREFELD – LUDWIG MIES VAN DER ROHE



# 4 PREISTRÄGER - ARCHITEKTURPREIS 2007 DES ZIEGEL ZENTRUM SÜD





UMBAU NEUFERT MEISTERBAU, DARMSTADT – KARLE + BUXBAUM ARCH.



AUSTRAGSHAUS, MÜNCHEN – HEISS + KIRCHHOF ARCH, 2006



## SANKT CAPISTRAN, MÜNCHEN – SEP RUF, 1960

- Langlebige, schadstofffreie Baustoffe
- Schadenfreie Details ausgeführt von Fachleuten
- Schaffung optimaler Oberflächen- und Raumlufttemperaturen
- Schaffung eines gesunden Raumklimas
- Beachtung leichter Trenn- und Recyclebarkeit von Baumaterialien

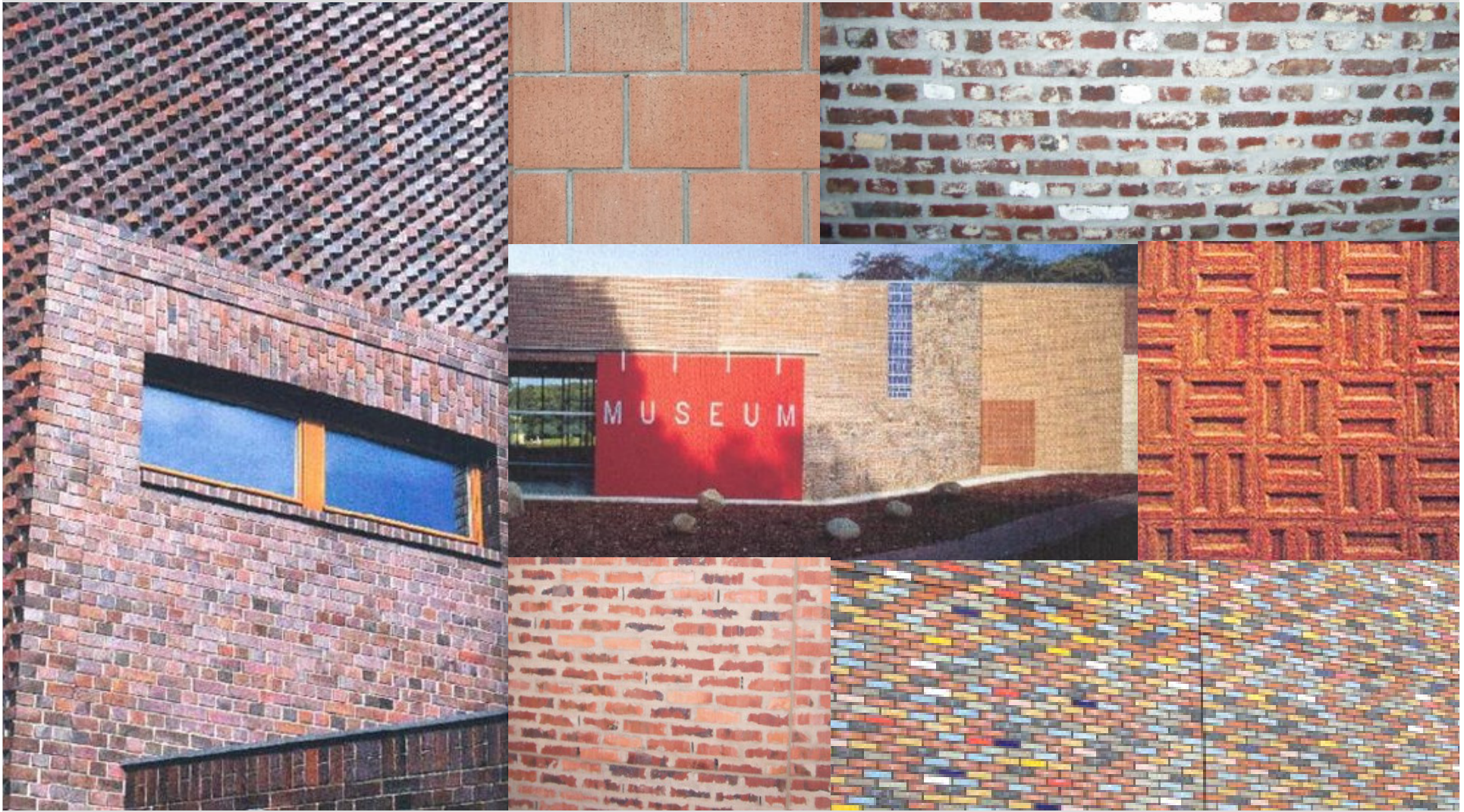


ST. BENEDICTUSBERG, VAALS-LEMIERS, NL - PATER HANS VAN DER LAAN



# ZIEGELFORMATE - MAUERMASSE - VERBÄNDE

Oberflächen: Struktur Textur Haptik Ästhetik Farbspiel Kunst Vielfalt



# ALLERHEILIGENHOFKIRCHE, MÜNCHEN

Architekten:

Leo von Klenze, 1826-37, Hans Döllgast, 1969/70, Guggenbichler + Netzer, 2001



Konstruktion: historische Vollziegelaußenwände, Kuppelkonstruktionen ca. 1985 ergänzt

# MUSEUM INSEL HOMBROICH, NEUSS – ERWIN HEERICH



ST. NIKOLAUS, MÜNCHEN-NEURIED – MECK ARCHITEKTEN, MÜNCHEN





STADTHAUS, NEU-ULM – FINK + JOCHER ARCHITEKTEN, MÜNCHEN



KONING WILLEM I COLLEGE, NL – ARCH.BUREAU DE TWEE SNOEKEN



VAC, HASSELT, BELGIEN – A20 + AWG ARCHITEKTEN



GEMEINDEZENTRUM, PEUTIE-VIVOORDE, BELGIEN – A2O ARCHITECTEN



BLINDENINSTITUT, REGENSBURG – GEORG SCHEEL WETZEL ARCH. BERLIN



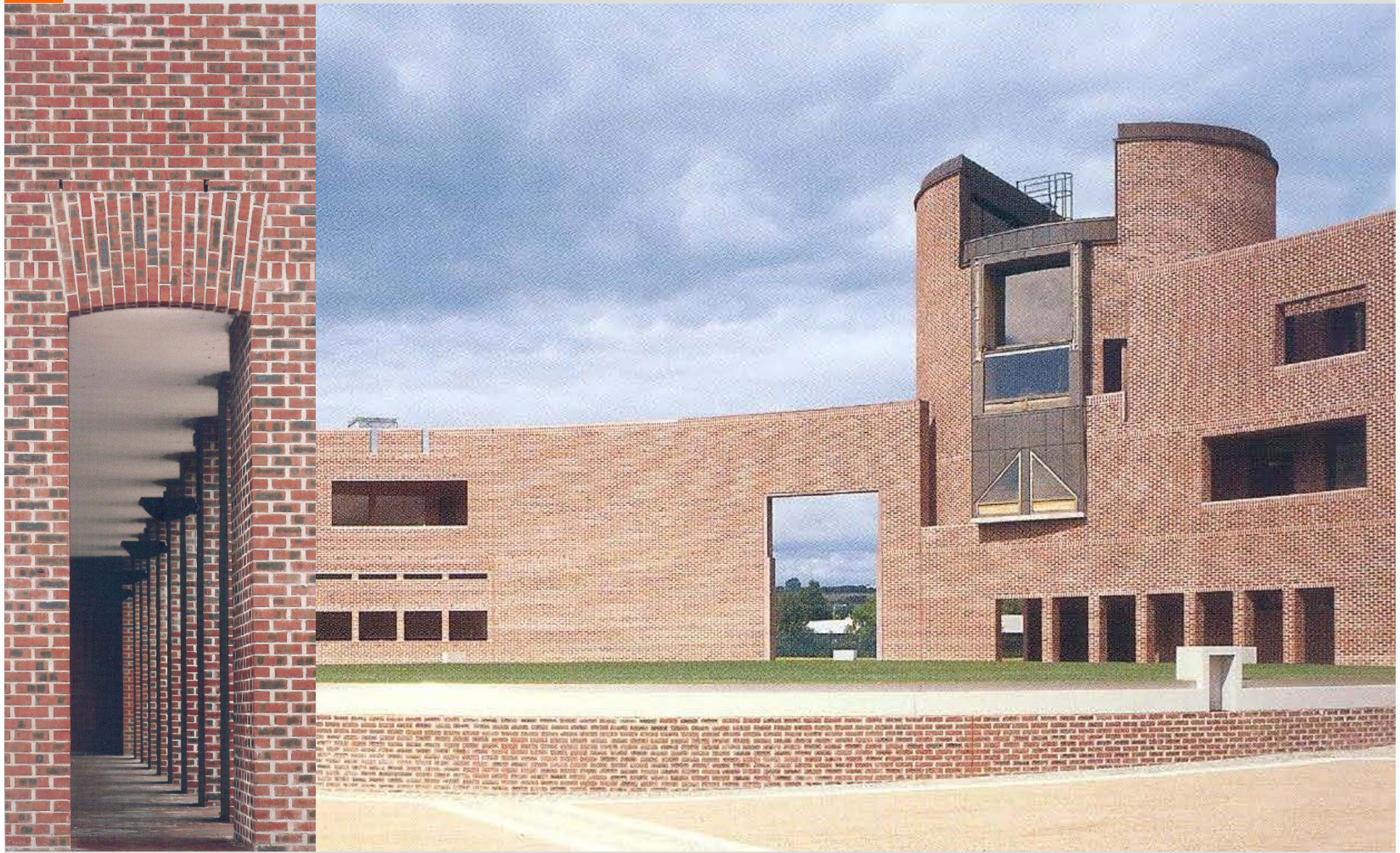
SCHULZENTRUM, FRANKFURT – CHERET + BOZIC ARCH. STUTTGART



KLOSTER HEGNE, ALLENSBACH-HEGNE – LRO ARCHITEKTEN, STUTTGART



# HOCHSCHULERWEITERUNG, CORK, IRELAND – DE BLACAM AND MEAGHER





STUK KUNSTZENTRUM, LEUVEN, BELGIEN - NEUTELINGS-RIEDIJK ARCH.



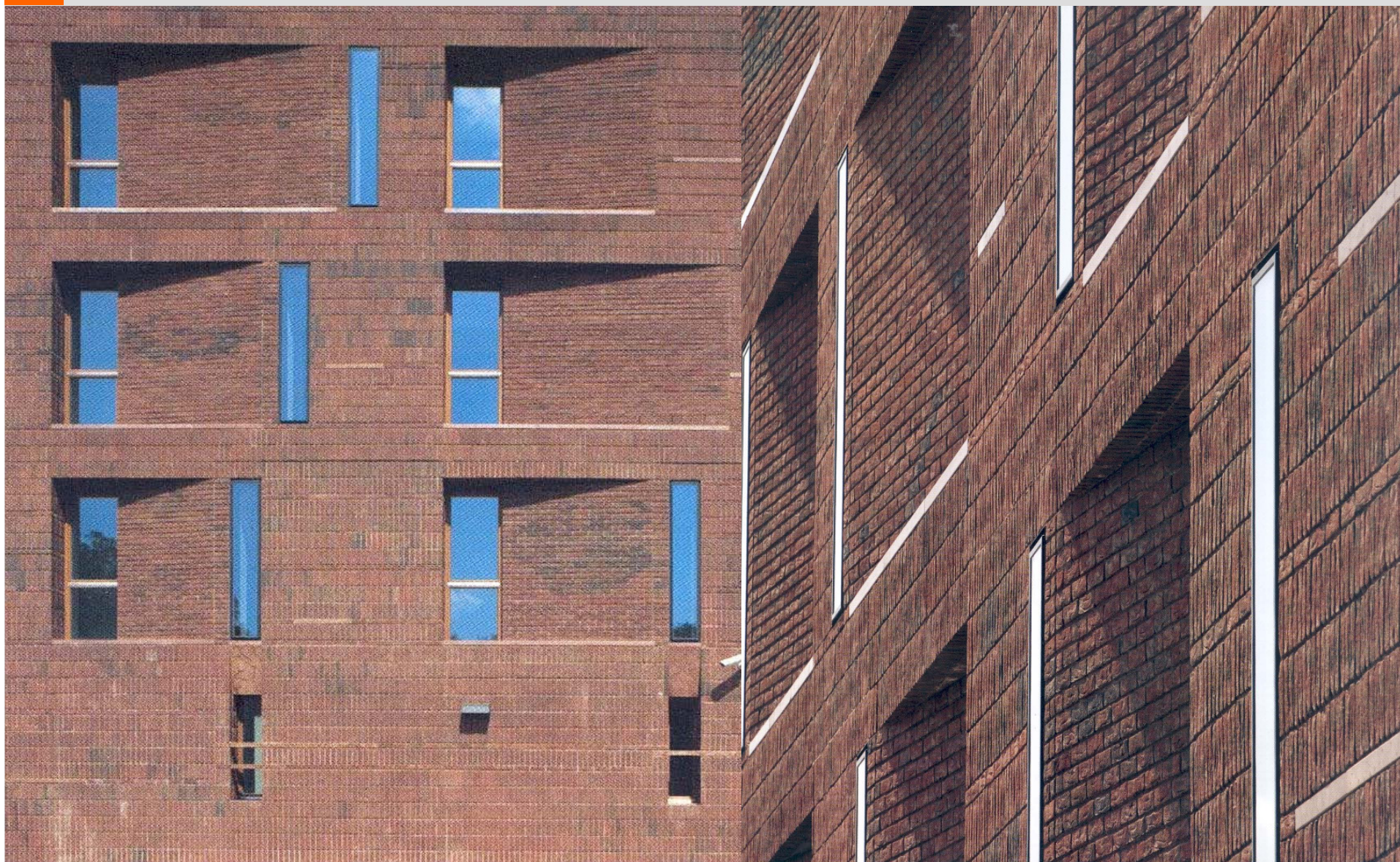
WOHNHAUS, MORCOTE, SCHWEIZ – MARKUS WESPI, JEROME DE MEURON



HAUS BABANEK, BRÜHL – HEINZ BIENEFELD, 1991



OBERLANDESGERICHT, DEBRECEN , UNGARN – KOLLER UND CSATAI ARCH.



DOMINIKUSZENTRUM, MÜNCHEN – MECK ARCHITEKTEN, MÜNCHEN



MUSIKERHAUS, GAASBEEK, BELGIEN – ROBBRECHT EN DAEM



# HAUS HUNDERTACHT, BONN – UWE SCHRÖDER



DOKUMENTATIONSZENTRUM, VUGHT, NL – CLAUS EN KAAAN ARCHITECTEN





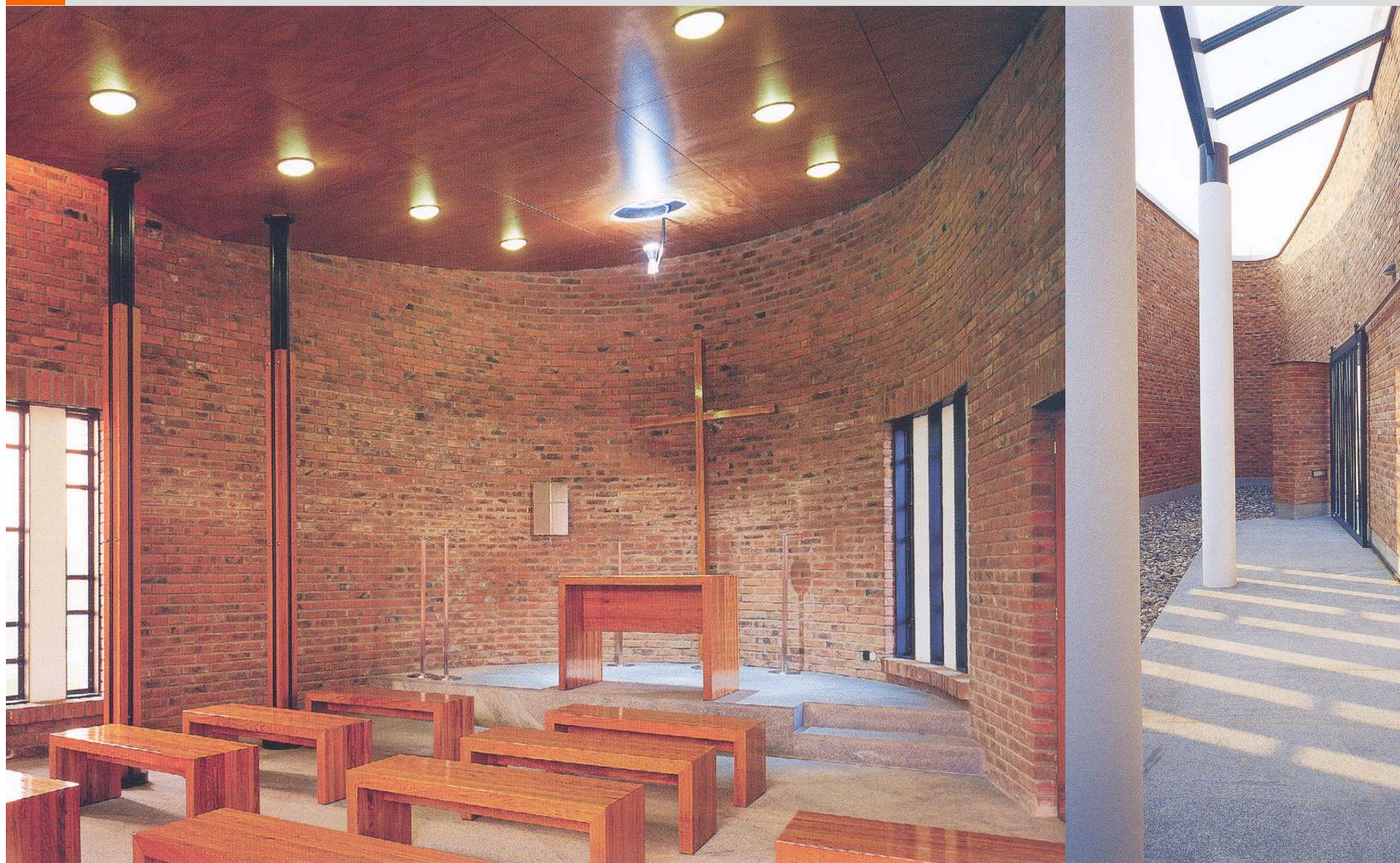
RATHAUS, ST. KATELIJNE-WAVER, BELGIEN – CRYNS + VERCAMMEN ARCH.



KANTONSBIBLIOTHEK, LIESTAL, SCHWEIZ – LIECHTI GRAF ZUMSTEG ARCH.



# FRIEDHOF, POZEGA, KROATIEN – JAKOPCIC UND RUSAN ARCHITEKTEN

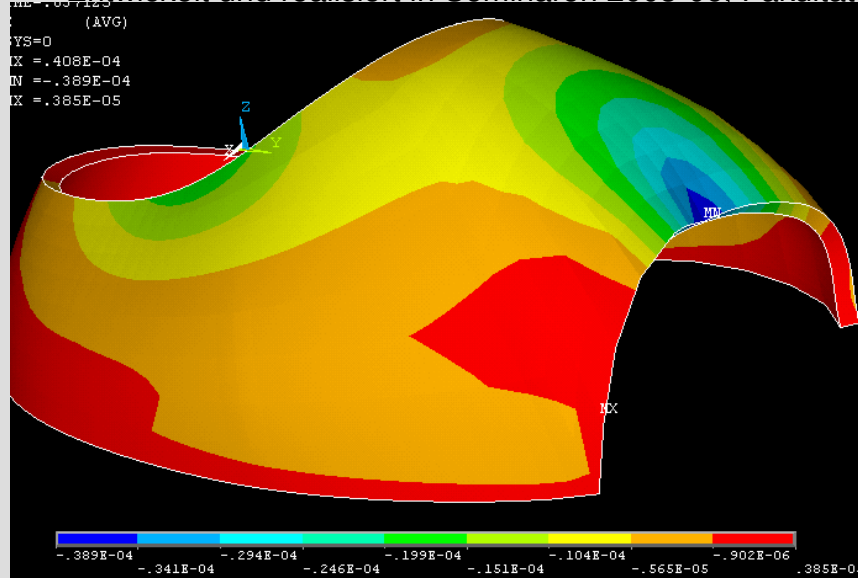


# WOHNQUARTIER CHRONOS, HENNEF – PETER BÖHM, KÖLN



# EXPERIMENTELLE, FREI GEFORMTE ZIEGELSCHALE, TU DRESDEN

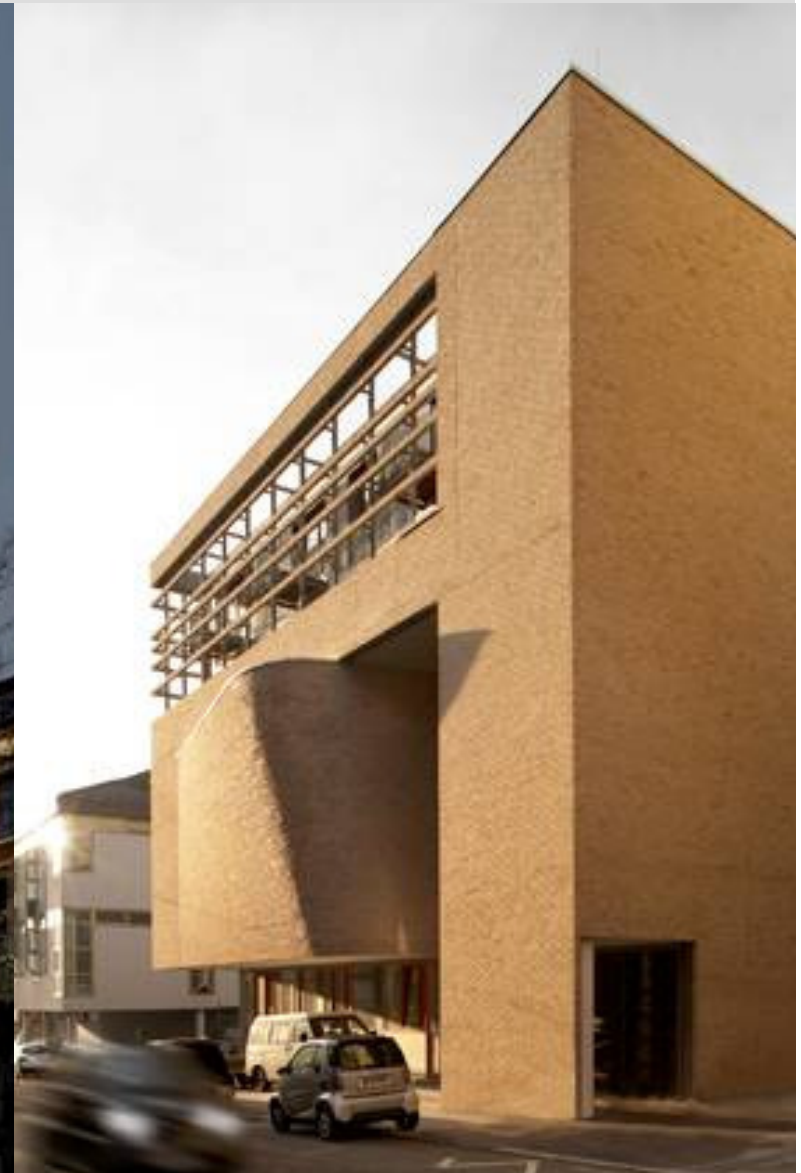
Entwickelt und realisiert in Seminaren 2003-06, Fakultät Arch., Lehrstühle Hochbaukonstruktion + Tragwerksplanung



ST. FRANZISKUS, REGENSBURG-BURGWEINTING – KÖNIGS ARCH. KÖLN



DOMSINGSCHULE, STUTTGART – NO W HERE ARCHITEKTEN, STUTTGART



WWF HAUPTVERWALTUNG, ZEIST, NIEDERLANDE – T.M.RAU ARCH.





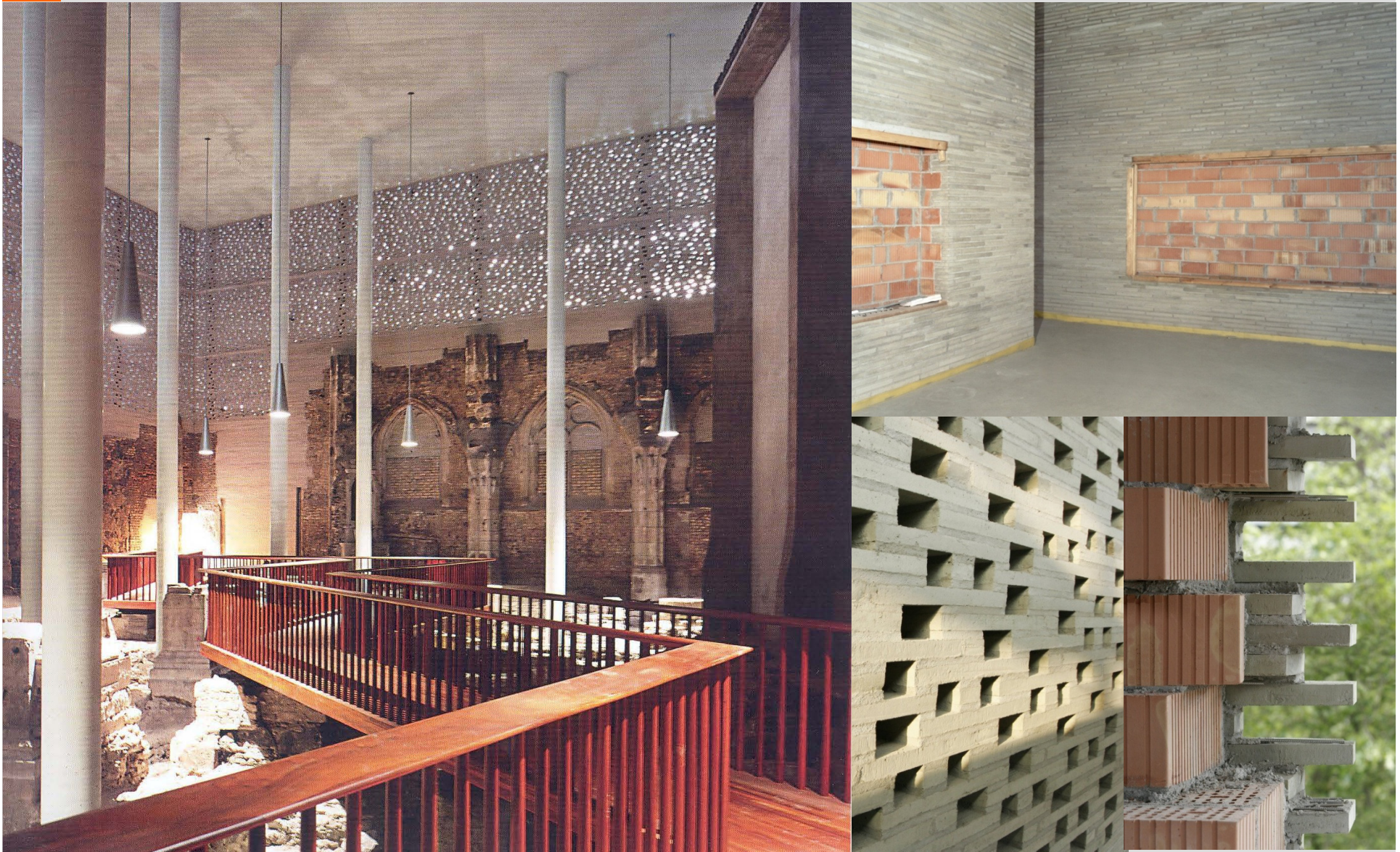
# MEDIENHAFEN, DÜSSELDORF – FRANK O. GEHRY



# WEINGUT GANTENBEIN – PROGRAMMIERTE MAUERWERKSWÄNDE



# KOLUMBAMUSEUM, KÖLN – ZUMTHOR, SCHWEIZ



VDAB-KANTOOR, ST. NIKLAAS, BELGIEN – BOB361 ARCH., BRÜSSEL/PARIS



HOCHGARAGE, BREMEN – KISTER SCHEITHAUER GROSS ARCH.



ZAHNARZTPRAXIS/WOHNEN, SCHERPENHEUVEL, BELGIEN – BART COENEN



WOHNHAUSANLAGE, AMSTERDAM, NL – MVRDV



PARLAMENTSBAUTEN, VADUZ, LIECHTENSTEIN – PROF. HANSJÖRG GÖRITZ





Öko?

Logisch!

Massiver ZIEGEL besteht zu 100 % aus den natürlichen Bestandteilen Erde, Wasser und Luft, gebrannt mit Feuer.

Wohngesunde **ZIEGEL** bauweise

Umweltgerechte Lösungen für schadstoffarmes Bauen

1. nicht brennbarer, formbeständiger Baustoff
2. Speicherfähigkeit der Konstruktion
3. gesundes Raumklima
4. Wiederverwertbarkeit der Materialien
5. kostengünstige Erstellung und Betreibung
6. Langlebigkeit aller Detaillösungen
7. wenig Wartungsaufwand
8. Natürlicher Baustoff ohne Giftstoffe

Wie geht's weiter?



# KfW40-HAUS, WEISSENBURG – BUCHER + HÜTTINGER, 2007



- Monolithische Außenwände,  $d=42,5$  cm  
 $\lambda_R = 0,09$  W/mK, U-Wert =  $0,20$  W/m<sup>2</sup>K

- Dach: TJI-Träger, Zellulosedämmung  
U-Wert =  $0,13$  W/m<sup>2</sup>K

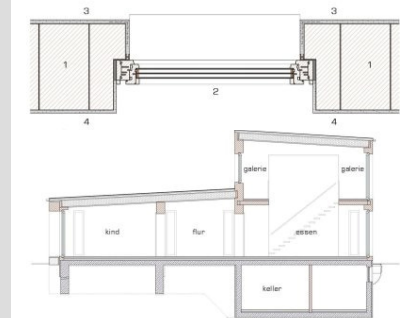
- 3-fach verglaste Holz-Alufenster mit Anschlag,  $U_G$ -Wert =  $0,6$  W/m<sup>2</sup>K

- Ziegelelementdecken,  $d = 24$  cm

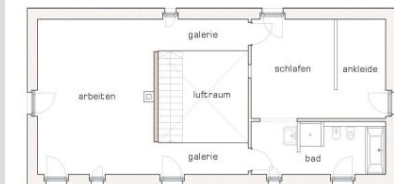
- Innenwände: Plan- und Blockziegel

- KG: Wände und Boden aus Wu-Beton

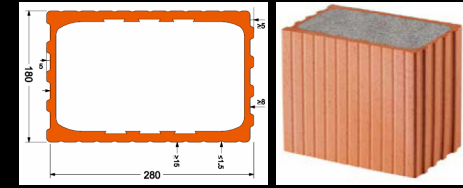
- Pelletsheizung mit Raumaustragungs-schnecke, kontrollierte Wohnraumlüftung mit Wärmerückgewinnung und Erdwärmetauscher, Anschlüsse für Solar-kollektoren und Fotovoltaik vorinstalliert



- ausenwände: planziegel 42,5 cm,  $\lambda = 0,09$  W/mK, ziegelblenden für jelousien  
- innenwände - wohnräume und keller: plan- und blockziegel  
- kellerausenwände und bodenplatte: wu-beton  
- decken: ziegel-elementdecken 24 cm  
- dach: tji-träger mit zellulosedämmung, U-wert dach  $0,13$  W/m<sup>2</sup>K



# WDF – WÄRMEDÄMMFASSADE BEI ALTBAUSANIERUNG



VORHER



NACHHER

Richtiger Brandschutz ist erst spürbar, wenn es brennt!



HAVERLEIJ, S-HERTOGENBOSCH, NIEDERLANDE – KRIER + KOHL U.A.



GRUNDSCHULE AUGUSTENFELD, DACHAU, DEFFNER-VOITLÄNDER ARCH.





# ZIEGELARCHITEKTUR IN EUROPA

WIE BEGEISTERT MAN FÜR DAS BAUEN MIT ZIEGEL?

DIPL.-ING. ARCHITEKTIN WALTRAUD VOGLER GESCHÄFTSFÜHRERIN ZIEGEL ZENTRUM SÜD

## THE HEAVY CLAY DAY - CERAMITEC 2009



HOW CAN WE AROUSE ENTHUSIASM FOR BUILDING WITH BRICK?

# BRICK ARCHITECTURE IN EUROPE